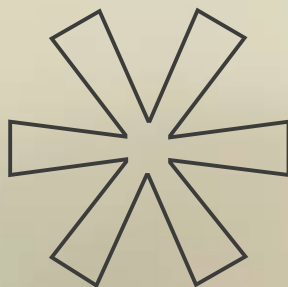
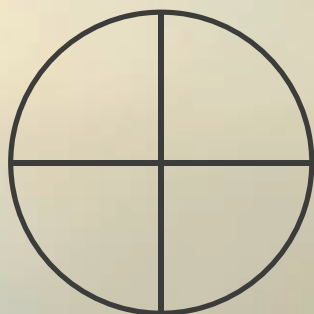
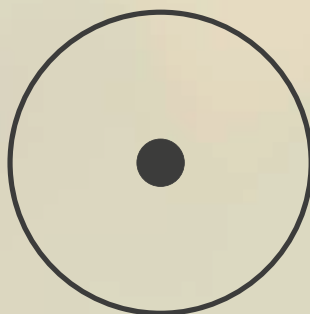


VERSO LA
**FONDAZIONE
DI COMUNITÀ
BENEVENTO**



Ti riguarda!

CONTATTI

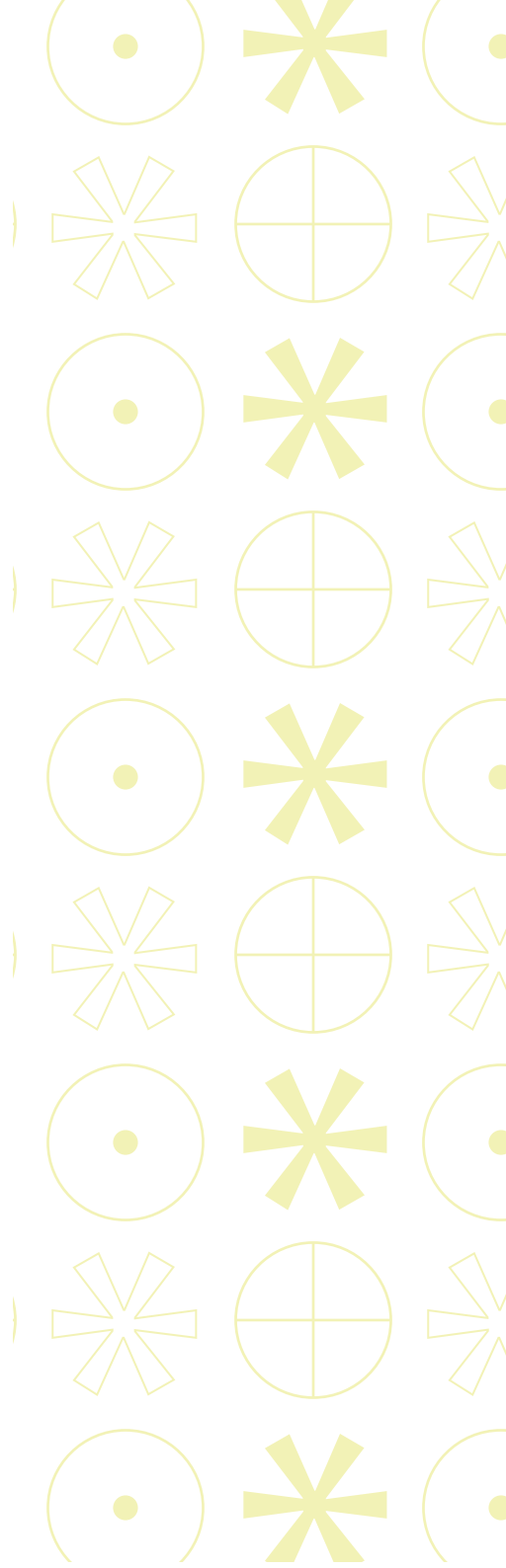
segreteria@versofdcbenevento.com

INFO E COMUNICAZIONE

Gabriella Debora Giorgione +39 328 364 6830

ADESIONI

Antonio Arigliani +39 392 393 5727



Il progetto di **Fondazione di Comunità di Benevento** è teso alla costituzione di un Ente non profit di diritto privato, capace di aggregare soggettività diverse (Enti pubblici, soggetti profit ed Enti del Terzo Settore) rappresentative della **comunità locale**.

L'obiettivo della costituenda Fondazione di Comunità di Benevento (FdC) è di agire insieme per migliorare la qualità della **vita** e dell'**ambiente** della nostra comunità provinciale, attivando energie e risorse e promuovendo la cultura della **solidarietà**, del **dono**, e della **responsabilità sociale**.

La caratteristica più significativa della FdC è offrire ai diversi attori della collettività una possibilità nuova di investire per uno sviluppo locale inclusivo e sostenibile, promuovendo progetti ed interventi all'interno di una *vision* condivisa.

Dal punto di vista della crescita umana e politica della comunità beneventana, la costituenda Fondazione di Comunità di Benevento intende animare **processi democratici** fondati sul dono e sulla competizione virtuosa, attivando ed attraendo risorse, principalmente private, dentro ad un sistema moderno di **co-governance** dei processi sociali inclusivi.

«Se porremo gli attori locali nelle condizioni adeguate per donare in sicurezza in un progetto condiviso, si genereranno dinamiche sociali in grado di moltiplicare e canalizzare le risorse presenti all'interno di ogni singola comunità locale» (Bandera, 2013).

«Si può comprendere l'importanza strategica del ruolo delle Fondazioni di Comunità se ci collochiamo nella prospettiva delle trasformazioni che negli ultimi decenni hanno interessato il sistema territoriale, riconosciuto ormai non più "oggetto" ma "soggetto" del proprio sviluppo, spazio umanizzato e "in relazione" che si genera e rigenera continuamente e dinamicamente grazie ai comportamenti individuali e collettivi, ossia trasformato dalle politiche che le comunità perseguono per il proprio benessere» (Notarstefano, 2016).

La Costituenda FdC di Benevento intende in definitiva aumentare la partecipazione democratica degli attori economici privati, uniti per **valorizzare, proteggere e promuovere il nostro territorio ed il suo patrimonio naturale, sociale, economico e culturale**, rendendolo un **bene comune** accessibile.

Il territorio di interesse per la nostra FdC è la provincia di Benevento, estesa per 2.080 km² ed abitata da circa 270 mila persone.

La prima minaccia del nostro territorio è, come dicono i dati annuali ISTAT, lo **spopolamento progressivo**. La popolazione residente nei Comuni della Provincia di Benevento tende a diminuire di anno in anno e questo per una molteplicità di cause: una forte migrazione della popolazione locale verso grandi centri, un saldo migratorio negativo, un indice di vecchiaia che risulta tra i più alti d'Italia. La percezione di marginalità e periferia prodotte hanno poi generato un effetto domino con un'ulteriore ondata di spostamenti, soprattutto di giovani, verso altre aree del Paese. Il processo aggregativo e la generazione delle azioni tra i soggetti coinvolti nella FdC di Benevento trovano sintesi nella condivisione della sua *vision* pretesa alla creazione di **reti di comunità locali** orientate allo **sviluppo ecologico e inclusivo**, capaci di promuovere e coniugare **welfare di comunità ed economia civile**, innovazione e migliore occupazione, valorizzazione *genius loci* e maggiore diversificazione della produzione, attrattività del territorio e sviluppo delle filiere corte, luoghi di relazioni e «Utopie che aprono al futuro» (Papa Francesco, EG 2015).

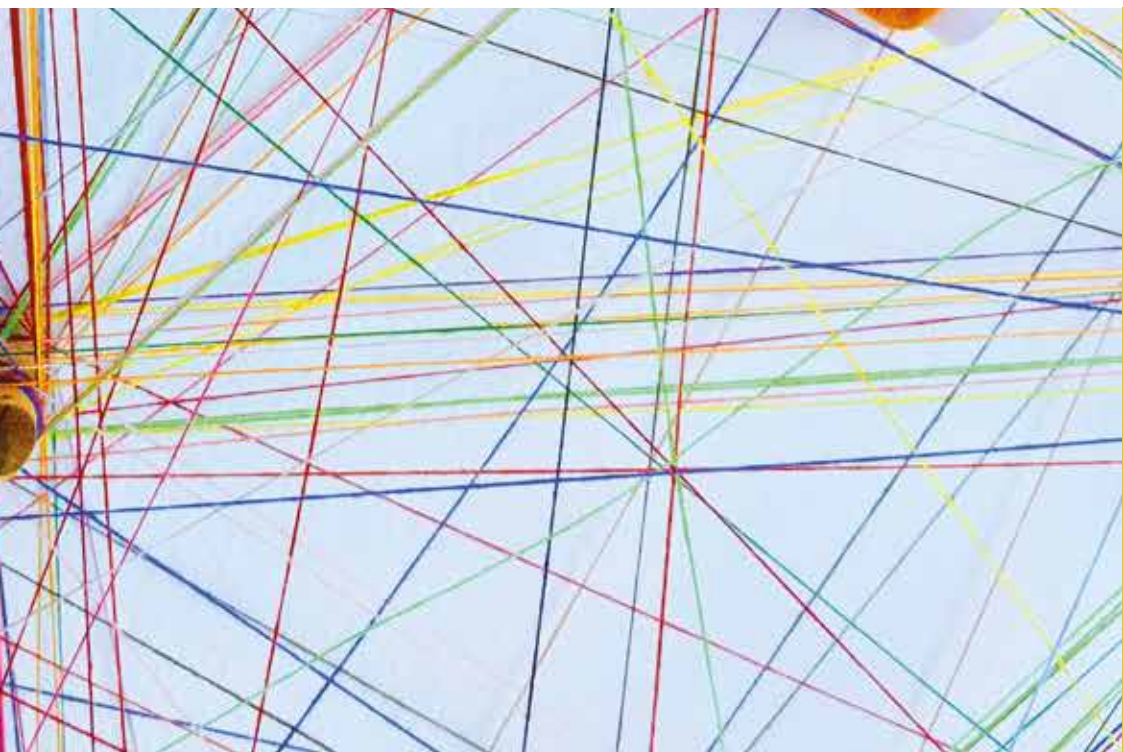
Il Consorzio Sale della Terra promuove e sostiene il percorso fondativo della FdC sia con il suo **patrimonio immateriale** di un **capitale sociale** aggregatosi nel tempo attorno ai temi dell'**inclusione** sociale e lavorativa e dell'economia civile, sia con il suo **patrimonio materiale** di «Opere Segno, "luoghi" per il bene comune realizzate nel corso della sua storia, divenuti spazi vitali e di cambiamento, *nodus* di nuovi sistemi relazionali» (Meraldo, 2016).

Da questo patrimonio di partenza, il Consorzio Sale della Terra intende condividere con tutti gli attori strategici del territorio la *vision* della Fondazione affinché diventi il frutto di un'**azione partecipata**.

CHE COS'È



La Fondazione di Comunità (FdC) è un ente non profit di diritto privato che aggrega soggetti - pubblici, profit e non profit - rappresentativi della comunità locale con l'obiettivo di migliorare la qualità della vita della comunità stessa, attivando energie e risorse e promuovendo la cultura della solidarietà, del dono, e della responsabilità sociale.



Una FONDA ZIONE DI COMU NITÀ:

è un "motore della solidarietà
e catalizzatore sociale"
che valorizza le relazioni sociali.

1.

Valorizza i territori
e il loro patrimonio
naturale, sociale,
economico e
culturale.

2.

Agisce a favore dello
sviluppo della
comunità e per farlo
raccolge e gestisce
un patrimonio
finalizzato a progetti
di bene comune.

3.

Rappresenta il più
possibile le diversità
culturali, economiche,
sociali, imprenditoriali
di una comunità.

4.

È autonoma e
indipendente.

5.

Anima processi
democratici fondati
sul dono e sulla
competizione
virtuosa.

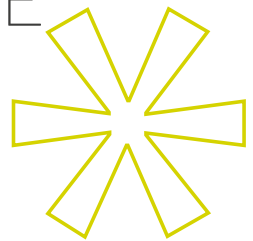
6.

Incentiva il dono
trasformandolo in
strumento di
partecipazione e
moltiplicandone
i benefici.



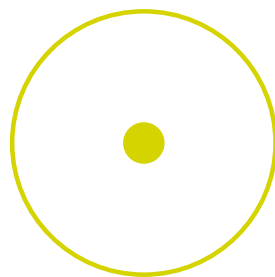
Il nostro percorso fondativo è sostenuto da una vision generale che ha come orizzonti prioritari:

TUTELA DELLA SALUTE
DELL'ECOSISTEMA
DELLE TERRE COME
"LUOGHI DA ABITARE"



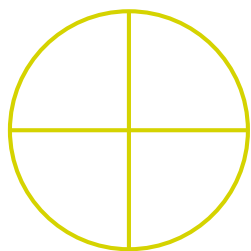
La FdC di Benevento intende sviluppare una politica ambientale che soddisfi pienamente l'esigenza di garantire la salvaguardia dell'integrità dell'ecosistema e, se possibile, la sua promozione. L'ecosistema, quale bene per la collettività, rappresenta tuttavia un fattore determinate ed imprescindibile per tutelare la Salute. Preservare - anche attraverso politiche di governo del fenomeno migratorio - i territori dallo spopolamento significa accrescere la qualità complessiva della vita e restituire vitalità e benessere a luoghi e persone.

PRODUZIONE ENERGETICA ECOLOGICA E SOSTENIBILE



Il territorio presenta una forte vocazione energetica con colline e montagne sulle quali si produce energia pulita, che lo rendono attrattivo e in piena sfida con altri territori. Si intende valorizzare gli elementi naturali, tra cui il sole e il vento, per quello che sono, ossia beni comuni, che nessuno può privatizzare né pubblicizzare ma a cui tutti possono concorrere.





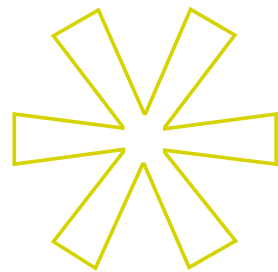
SVILUPPO E CONSOLIDAMENTO DEL WELFARE E DELLE RETI DI COMUNITÀ



Lo sviluppo locale è "un processo di cooperazione e cambiamento" che ha come finalità il riconoscimento condiviso e comune delle risorse da parte di un soggetto fondamentale per lo sviluppo locale: la comunità locale. Lo sguardo è anche verso un orizzonte di rete di comunità, in cui i singoli nodi condividono lo spirito di comunità del "camminare insieme" valorizzando i talenti di ciascuno e coniugando le dinamiche di tutti.



PROMOZIONE DELLA FINANZA ETICA ED ECONOMIA CIVILE



La promozione della finanza etica (responsabile e trasparente) nei territori locali sarà parte integrante dell'operatività della Fondazione per proteggere il territorio dal rischio di speculazioni finanziarie.



Come costituirla

Negli ultimi anni anche nel Mezzogiorno sono sorte alcune **FdC**, costituite in Campania e in Sicilia grazie al supporto della **Fondazione CON IL SUD**

che opera in Basilicata, Calabria, Campania, Puglia, Sardegna e Sicilia, dove ha finora sostenuto 825 iniziative, tra cui la nascita delle prime 6 FdC del Mezzogiorno.

Il sostegno alla nascita di FdC e alla costituzione del patrimonio si realizza mediante meccanismi di raddoppio della raccolta (grant matching) che stimolino l'autonoma raccolta fondi da parte delle FdC stesse. Il sostegno della Fondazione CON IL SUD infatti, una volta accertati i requisiti per il finanziamento, consiste innanzitutto nel raddoppio del patrimonio iniziale raccolto dalla FdC, compreso tra un minimo di 300 mila euro e un massimo di 500 mila euro. A questa misura se ne aggiungono altre destinate a consolidare la struttura patrimoniale della FdC fino a un massimo di 2,5 milioni di euro complessivi e a contribuire all'attività erogativa iniziale e alla copertura di costi gestionali relativi a specifici progetti volti al sostegno delle attività di raccolta fondi.

Il socio fondatore promotore della Fondazione è il Consorzio Sale della Terra.

Gli altri soggetti sono:

- **Banca Popolare Etica**
- **Comune di Sassinoro**
- **Comune di Baselice**
- **Croce Rossa Italiana, Comitato di Benevento OdV**
- **Gli Amici di Paola Romano, Associazione**
- **La Rete Sociale**

La **Fondazione di Comunità di Benevento** realizza la sua vision su tre livelli di rete, distinti in base alle caratteristiche dei soggetti coinvolti:

La **rete dei soggetti promotori**, per rafforzare le sinergie tra i soggetti promotori della Fondazione al fine di intensificare le collaborazioni ed individuare ulteriori opportunità di interazione e sviluppo.

Le **reti di affinità sociale**, consolidando e promuovendo forme di interconnessioni tra i soggetti promotori e gli attori locali della società civile, in particolare modo del Terzo Settore, che mostrano affinità sociale con la vision della Fondazione.

Le **reti di sistemi sociali virtuosi**, per attivare nuove relazioni di comunità con la rete dell'economia sociale e solidale, gli imprenditori, il sistema educativo, gli enti pubblici e di ricerca, il profit socialmente responsabile, gli attori delle attività culturali, la comunità locale.

Gli obiettivi

- Accrescere la propensione al dono e sviluppare una donazione partecipata della comunità
- Lavorare sulle specificità e potenzialità del territorio
- Dare impulso ad un innovativo modello di community welfare
- Stimolare produzioni, consumi e scelte socialmente ed ecologicamente sostenibili
- Sostenere partnership pubbliche e private
- Promuovere conoscenze e ricerca scientifica per lo sviluppo di nuove reti sociali
- Sviluppare azioni di informazione e formazione

Le iniziative promosse e generate dalla Fondazione

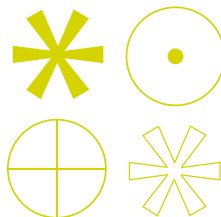
- Indigenza
- Inclusione Lavoro Fasce Deboli
- Produzione Agroalimentare/Agricoltura Sociale
- Energie Rinnovabili
- Reti di Comunità
- Ri-uso, Riciclo, Lotta allo Spreco
- Formazione ed Educazione Innovativa
- Innovazione tecnologica
- Turismo Sostenibile
- Tutela e valorizzazione patrimonio geo- naturalistico
- Attività Ricreative e Sportive

Strumenti per la realizzazione dei suoi interventi

- Forme di microcredito
- Sistemi di moneta di comunità tra operatori economici locali
- Imprenditoria sociale e giovanile
- Sostegno alle progettualità inclusive di Progetti Terapeutico-Riabilitativi individuali con Budget di Salute e di welfare personalizzato in genere
- Sostegno allo sviluppo di nuove forme di welfare municipale e di welfare personalizzato
- Partecipazione a iniziative culturali e progetti di sviluppo, studio e ricerca, anche sostenuti dagli enti locali, nazionali ed europei.

Sono organi della Fondazione

- il Presidente
- il Vice Presidente
- il Segretario Generale
- il Consiglio di Amministrazione
- il Comitato Esecutivo
- il Comitato dei Donatori
- la Consulta degli Enti Pubblici
- il Comitato Tecnico Scientifico
- il Collegio dei Revisori
- l'Organo di Controllo
- il Collegio dei Garanti





www.versofdcbenevento.com

segreteria@versofdcbenevento.com